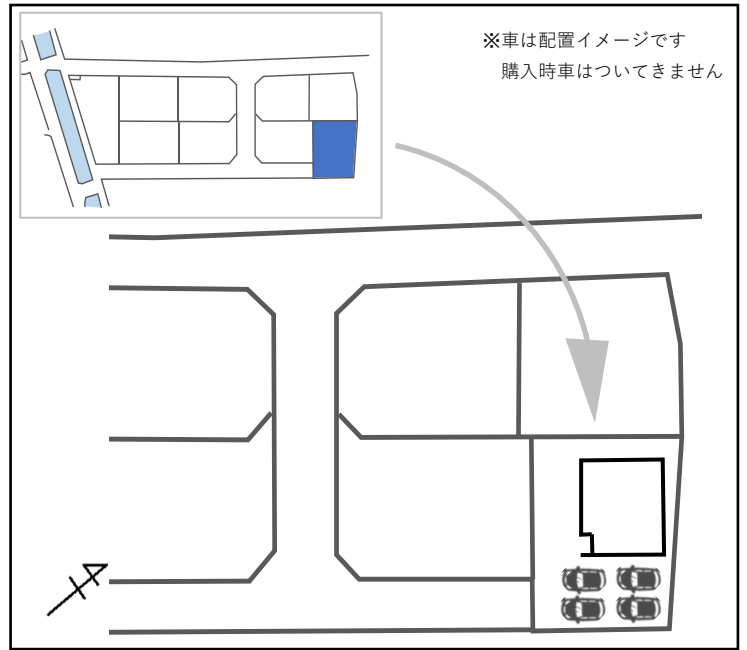
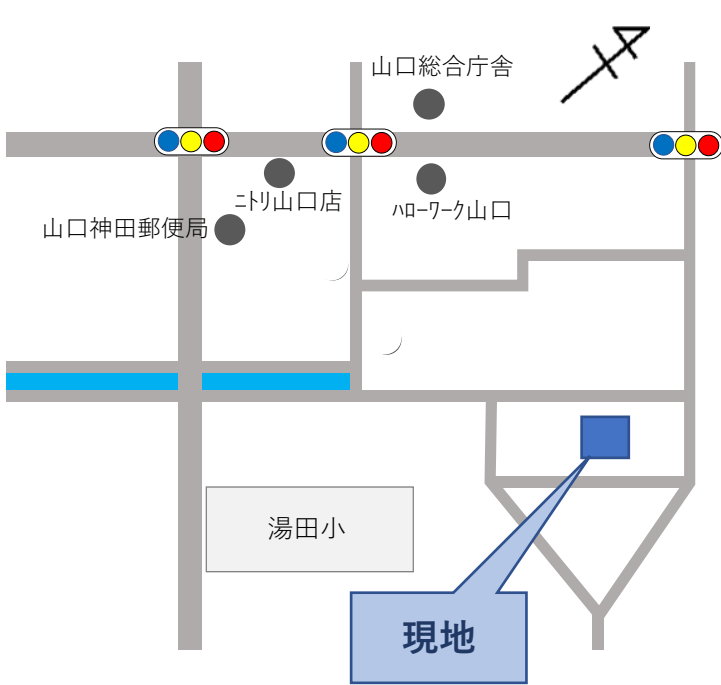


クレイドルガーデン 山口市元町第1

新築分譲住宅 全1棟

JR山口線「湯田温泉」駅

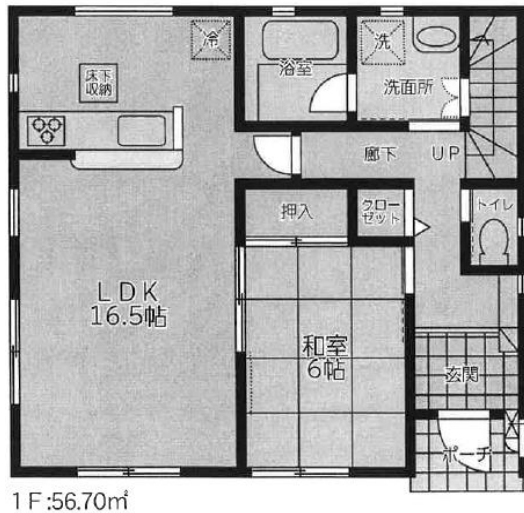
徒歩22分



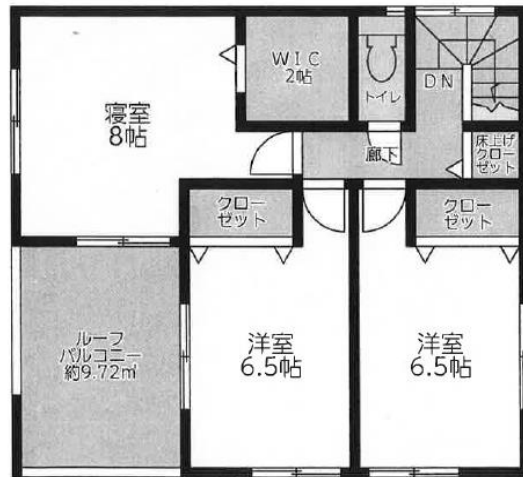
- 設備仕様
- ◇ノンホルム(F☆☆☆☆) ◇システムキッチン ◇浴室乾燥機 ◇シャワー付き洗面化粧台 ◇トイレウォシュレット
 - ◇TVモニター付インターホン ◇人感センサー付玄関灯 ◇断熱性・遮音性ペアサッシ使用(居室部分) ◇1F床下収納
 - ◇防湿性能・耐震基礎パッキン工法 ◇沈下に強いベタ基礎 ◇白蟻防虫施工 ◇フットライト ◇24時間換気

ご成約ありがとうございました

- 土地面積/218.07㎡●建物面積/115.02㎡(ルーフバルコニー除く105.30㎡)
- 建築確認番号/第R02SHC105274号(令和2年3月16日)



1F:56.70㎡



2F:58.32㎡

- 所在地/山口市元町962-16●土地権利/所有権●都市計画/非線引き区域●用途地域/第2種住居地域
- 建ぺい率/60%●容積率/200%●接道状況/4m道路に接する●地目/宅地●現況/宅地
- 構造/木造アスファルトシングル葺2階一戸建●設備/公営水道、中国電力、公共下水、都市ガス
- 校区/湯田小学校、湯田中学校●システム番号/176671●完成予定日/令和2年7月予定●引渡予定日/令和2年7月予定
- 施工業者/株式会社アーネストワン

※網戸・シャッター・面格子・フェンス・カーテンレールは別途見積りとなります

※電波障害による共聴アンテナ等の引込みは買主様負担となります

※図面と現況が相違する場合は現況優先となります

宅地建物取引業者番号 山口県知事 (9) 1913号

＜仲介＞株式会社 リンケン不動産

〒754-0891 山口市陶1167-1

T E L : 083-973-5500

F A X : 083-973-1550

E-m a i l : fudousan@rinken-i.co.jp