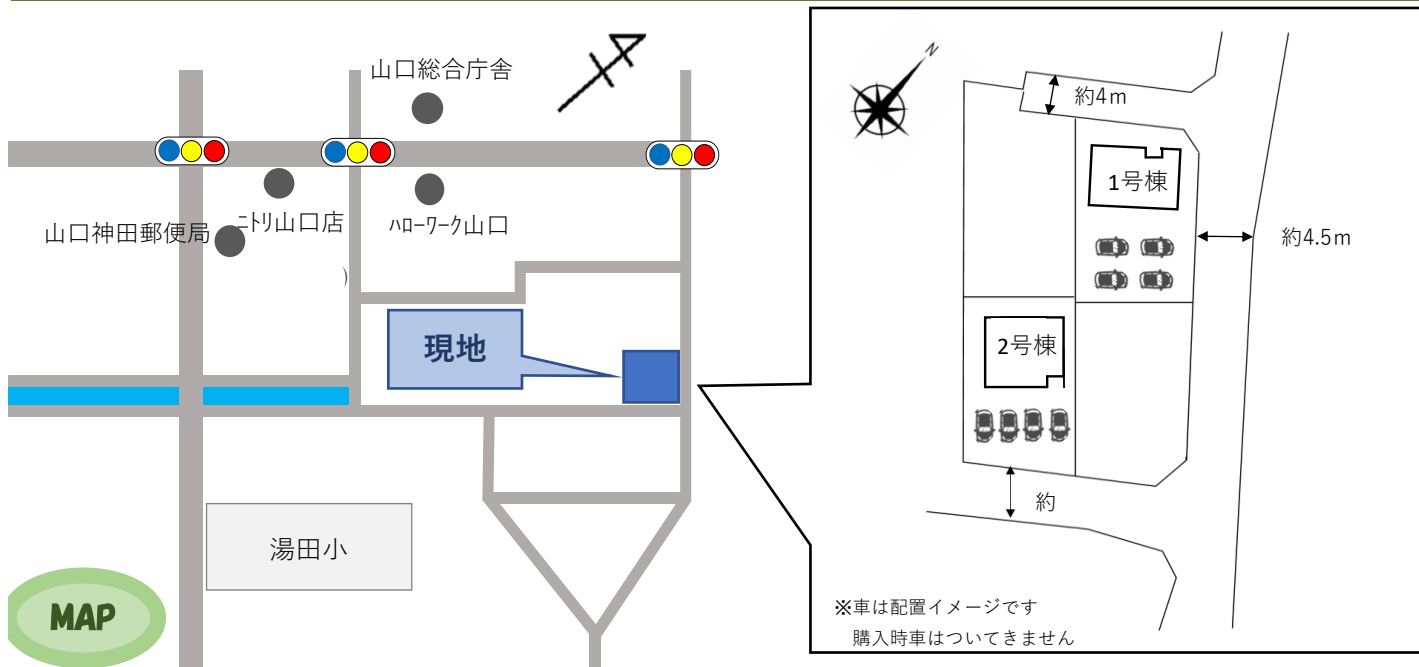


# クレイドルガーデン 山口市神田町第1

JR山口線「湯田温泉」駅

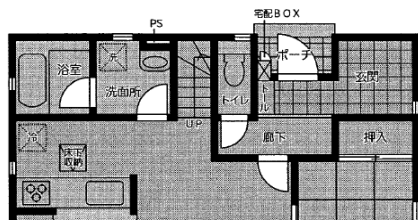
新築分譲住宅 全2棟

徒歩23分



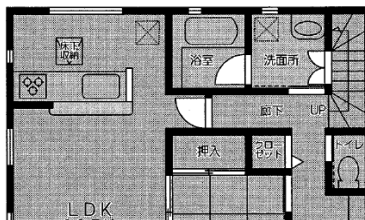
設備  
仕様

- ◇ノンホルム(F☆☆☆☆) ◇システムキッチン ◇浴室乾燥機 ◇シャワー付き洗面化粧台 ◇トイレウォシュレット
- ◇TVモニター付インターホン ◇人感センサー付玄関灯 ◇断熱性・遮音性ペアサッシ使用(居室部分) ◇1F床下収納
- ◇防湿性能・耐震基礎パッキン工法 ◇沈下に強いベタ基礎 ◇白蟻防虫施工 ◇フットライト ◇24時間換気



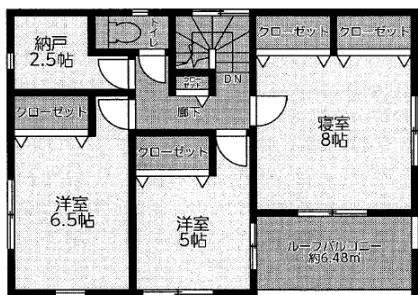
1号棟

ご成約ありがとうございました



2号棟

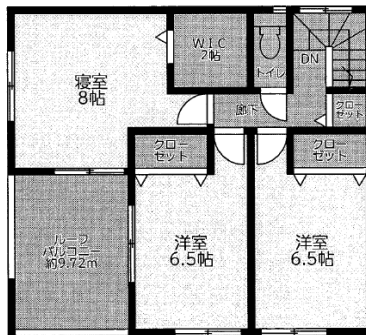
ご成約ありがとうございました



2F:56.70㎡

- 土地面積/222.01㎡ ●建物面積/111.78㎡(ルーフバルコニー除く105.30㎡)
- 建築確認番号/第R02SHC105189号(令和2年3月16日)

- ◆すまい給付金対応可
- ◆駐車場スペース3台以上可
- ◆日当たり・採光良好



2F:58.32㎡

- 土地面積/205.15㎡ ●建物面積/115.02㎡(ルーフバルコニー除く105.30㎡)
- 建築確認番号/第R02SHC105190号(令和2年3月16日)

- ◆すまい給付金対応可
- ◆駐車場スペース3台以上可
- ◆日当たり・採光良好

- 所在地/山口市神田町972-7、972-10 ●土地権利/所有権 ●都市計画/非線引き区域 ●用途地域/第2種住居地域
- 建ぺい率/60% ●容積率/200% ●接道状況/4m~5.4m道路に接する ●地目/宅地 ●現況/宅地
- 構造/木造アスファルトシングル葺2階一戸建 ●設備/公営水道、中国電力、公共下水、都市ガス
- 校区/湯田小学校、湯田中学校 ●システム番号/176674 ●完成予定日/令和2年6月予定 ●引渡予定日/令和2年6月予定
- 施工業者/株式会社アーネストワン

※網戸・シャッター・面格子・フェンス・カーテンレールは別途見積りとなります

※電波障害による共聴アンテナ等の引込みは買主様負担となります※図面と現況が相違する場合は現況優先となります

宅地建物取引業者番号 山口県知事 (9) 1913号

<仲介>株式会社 リンケン不動産

〒754-0891 山口市陶1167-1

T E L : 083-973-5500

F A X : 083-973-1550

E-mail : fudousan@rinken-i.co.jp